

تعریف شیفت سال جدید

در نرم افزار حضور و غیاب

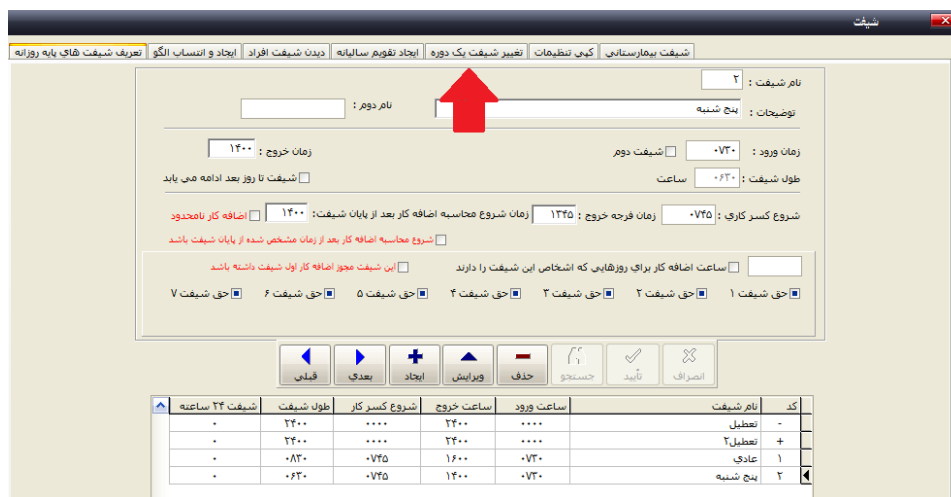
شرکت پردازش تردد

۱- تعریف تقویم سال جدید در اسفند ماه جاری

برای تعریف ابتدا تاریخ کامپیوتر را دوماه جلوتر تنظیم می کنیم
سپس از صفحه اصلی نرم افزار تعریف شیفتها را انتخاب می کنیم

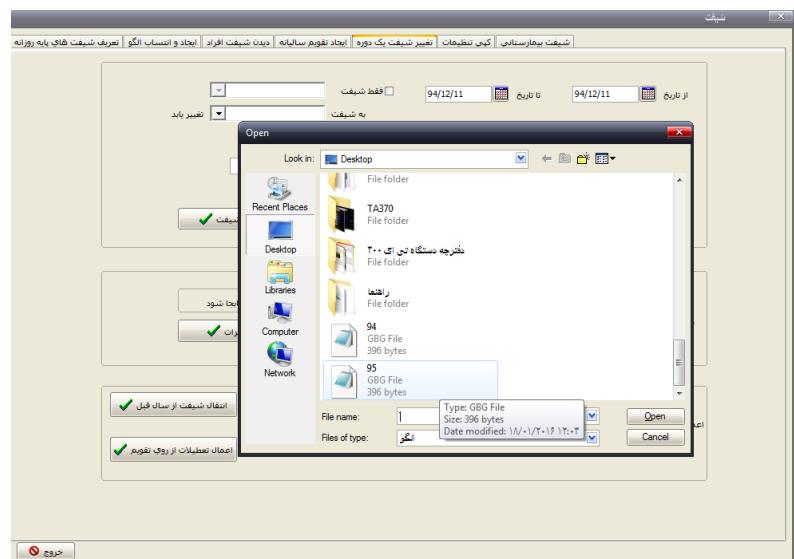


سپس از صفحه شیفت وارد تغییر شیفت یک دوره می شویم.



1- ابتدا انتقال شیفت از سال قبل را کلیک می کنیم تا برنامه پیغام عملیات با موفقیت انجام شد را می دهد

2- اگر بخواهیم تعطیلات رسمی سال جدید را اعمال کنیم ، اعمال تعطیلات از روی تقویم را کلیک کرده و سپس تقویم سال جدید را در پنجره باز شده انتخاب می کنیم. در صورتی که تعطیلات رسمی را برای گروه خاصی فقط بخواهیم اعمال کنیم ، کافی است که قبل از زدن کلید اعمال تعطیلات از روی تقویم یک گروه را انتخاب کرده و بعد اعمال تعطیلات از روی تقویم را بزنید تا برنامه پیغام عملیات با موفقیت انجام شد را دهد



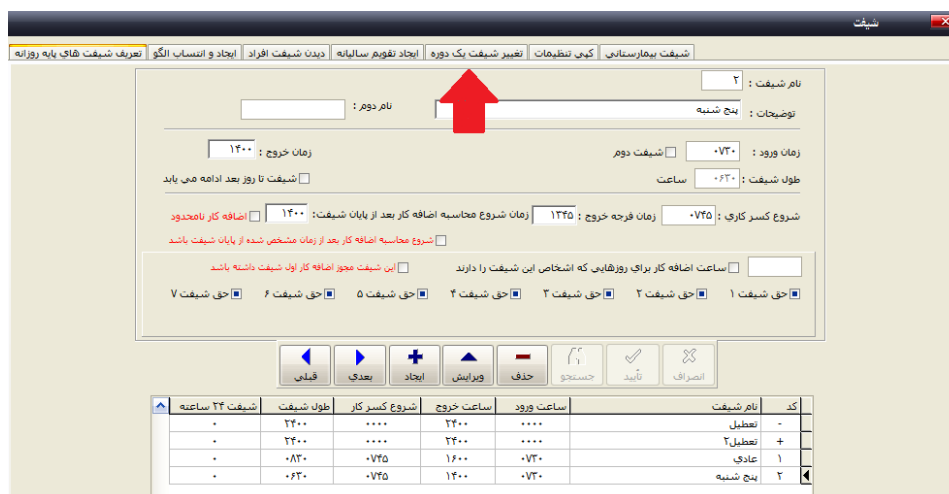
حال تاریخ کامپیوتر را اصلاح می کنیم

۲-تعریف تقویم سال جدید در فروردین ماه

از صفحه اصلی نرم افزار تعریف شیفتها را انتخاب می کنیم

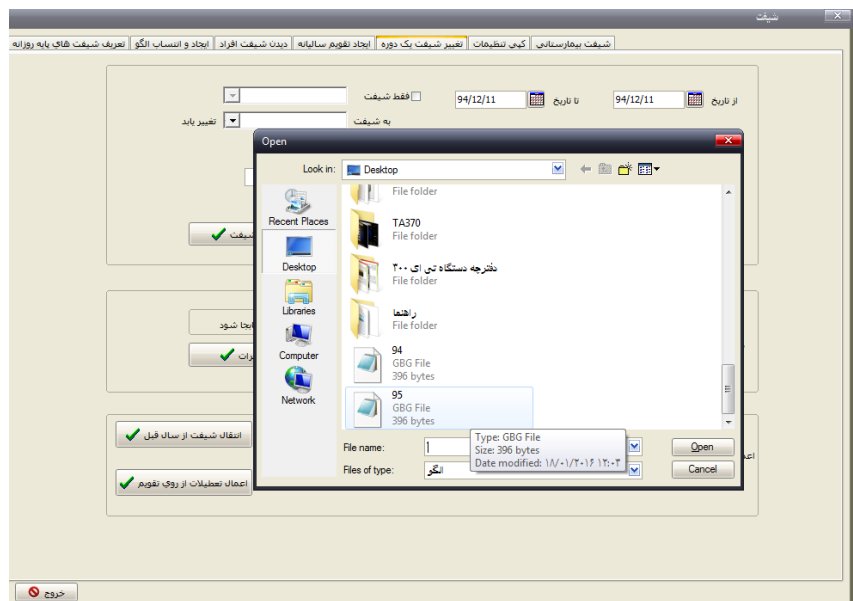


سپس از صفحه شیفت وارد تغییر شیفت یک دوره می شویم.



1-ابتدا انتقال شیفت از سال قبل را کلیک می کنیم تا برنامه پیغام عملیات با موفقیت انجام شد را می دهد

2--اگر بخواهیم تعطیلات رسمی سال جدید را اعمال کنیم ، اعمال تعطیلات از روی تقویم را کلیک کرده و سپس تقویم سال جدید را در پنجره باز شده انتخاب می کنیم.در صورتی که تعطیلات رسمی را برای گروه خاصی فقط بخواهیم اعمال کنیم ، کافی است که قبل از زدن کلید اعمال تعطیلات از روی تقویم یک گروه را انتخاب کرده و بعد اعمال تعطیلات از روی تقویم را بزنید تا برنامه پیغام عملیات با موفقیت انجام شد را دهد



توجه : تقویم سال جدید را از قسمت پشتیبانی سایت به آدرس

<http://www.trafficpro4.com/Support/Support.htm>

دانلود کرده و سپس فایل را از حالت فشرده خارج می کنیم .